

*N'oubliez pas les mentions à rayer et les réponses OUI ou NON
 L'absence de réponse pour OUI ou NON sera traitée comme NON*

Mme Melle M.(1)	CICPC C/O Claude VANDERCOILDEN 1, Allée du Coquelicot F-95610 ERAGNY-sur-OISE	Droit adhésion 2018
NOM: PRÉNOM:		
ADRESSE:		
Code Postal : Ville		
Tél : E-mail :		
-J'adhère au CICPC pour l'année 2018 . cotisation 26 € (soit 170,54 F) , 19 € si vous parrainez un nouveau membre		
Règlement : en liquide <input type="checkbox"/> par chèque <input type="checkbox"/> par virement bancaire <input type="checkbox"/>		
<u>Thèmes collectionnés en CPM (cette mention figurera dans la liste des adhérents)</u>		
Important 1 ! Envois à Choix de CPM acceptés : OUI / NON (1)		
-Je recevrai : La carte postale de membre en juin 2018 et les 4 numéros de la gazette en mars, juin, septembre et décembre 2018 ainsi que des CPM gratuites		
-J'accepte d'être correspondant pour ma région : OUI - NON (1)		
Date :..... signature :..		
Texte d'une petite annonce (publiée dans l'année 2018 selon disponibilité) .. <i>(attention inutile de répéter ni votre adresse ni vos thèmes collectionnés)</i>		
(1) Rayer la mention inutile		

Soyez le plus précis possible dans vos thèmes de collection ou petite annonce afin d'éviter les envois peu appropriés.
 Un coup de téléphone ou un courriel est aussi le bienvenu avant de faire un envoi.

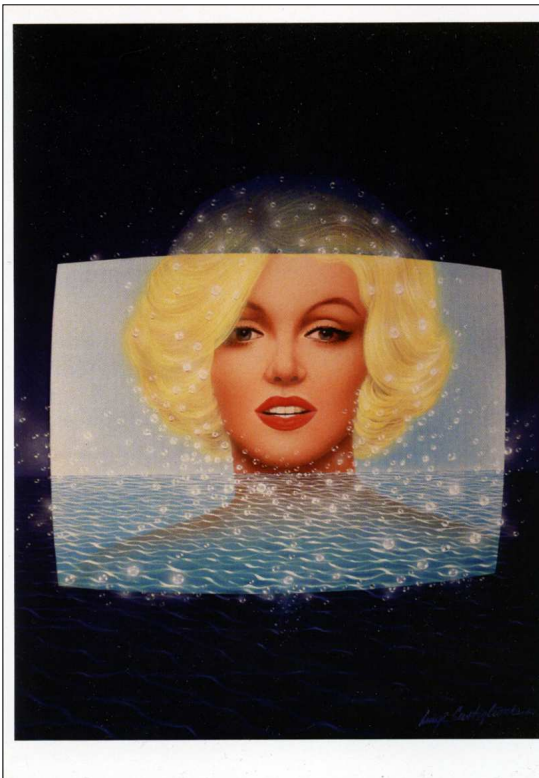
Si vous ne venez pas à l'AG, avez vous pensé à remplir la procuration au dos de cette page ?

Connaissez-vous ...

LE SEUL club cartophile consacré uniquement à la carte moderne ?

Le CICPC c'est

- un club créé en 1985 par une poignée de mordus de la CPM ;
 - 200 adhérents en France et à l'étranger ;
 - des rendez-vous tous les deux mois à Paris et aussi dans divers salons en France ;
 - toutes les tendances de collections vie rurale et traditionnelle, marchés, métiers :
- cartes illustrées, photographes, cartes publicitaires, mais aussi de multiples thèmes variés et parfois insolites ;
- quatre bulletins de liaison trimestriels
- « CICPC La Gazette » forts de 48 pages A4 dont 24 en couleurs (250 à 300 CP sont reproduites dans chaque numéro) comprenant de très nombreuses informations cartophiles et des articles rédactionnels ;
- la réalisation de nombreux répertoires d'éditions, d'auteurs cartophiles dont Cart'Com, Carte à Pub, Dix et demi quinze, DescartesMédia, Albert Monier, le rugby, le France/Norway, Christian Chabert, Bernard Veyri, Jean Claval et également un complément aux catalogues Peynet ;
 - une carte d'adhérent illustrée par un grand nom de la création contemporaine pour 2001 Alain Gauthier, pour 2002 Michel Granger, pour 2003 J.-Pierre Desclozeaux, pour 2004 André François, pour 2005 Tomi Ungerer, pour 2006 Bernard Villemot, pour 2007 et 2016 Luigi Castiglioni, pour 2008 Lorenzo Mattotti, pour 2009 et 2010 Michel Landi. pour 2011 Philippe Foré, pour 2012 Cyril Anguelidis, pour 2013 Marc Ledogar, pour 2014 Leo Kouper, pour 2015 Zacot (photo 3D)
 - quatre CP reproduisant les créations originales pour les couvertures des gazettes ;
 - des cartes distribuées gratuitement avec chaque gazette;
 - une vente à prix nets ou sur offre par an ;
 - En bref... c'est tout ce que vous voulez savoir sur la carte contemporaine !



CLUB INTERNATIONAL de la CARTE POSTALE CONTEMPORAINE
CICPC - 1, allée du Coquelicot 95610 ERAGNY/OISE -
Sur internet : www.cicpc.com - Courriel : cicpc.lagazette@free.fr